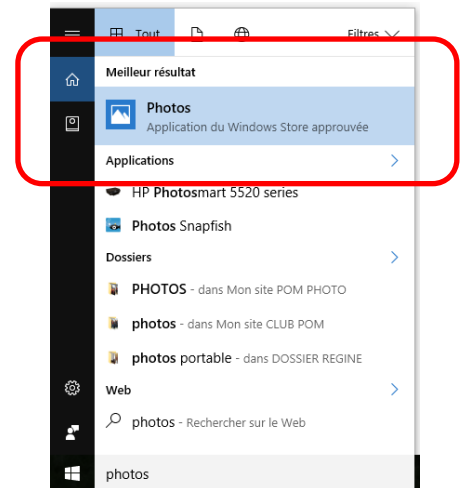
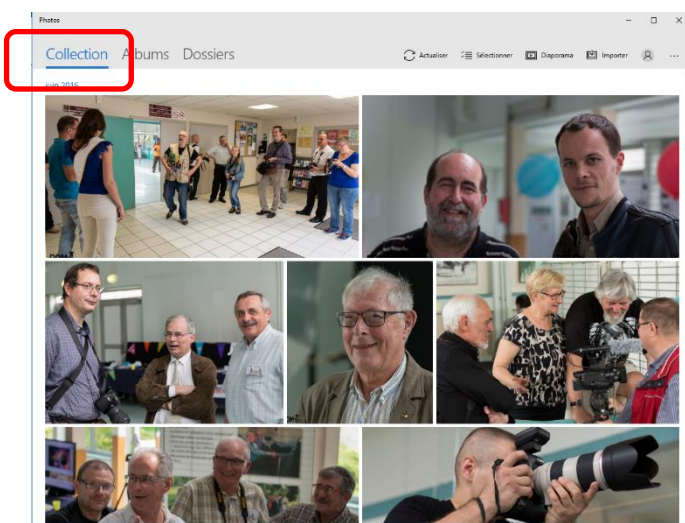


Gérer ses photos avec l'application Photos

Avec Windows 10, une nouvelle application **Photos** est présente pour afficher et gérer vos photos.

- Sélectionnez le bouton Démarrer, Tapez Photos dans la zone de recherche, puis cochez l'application Photos

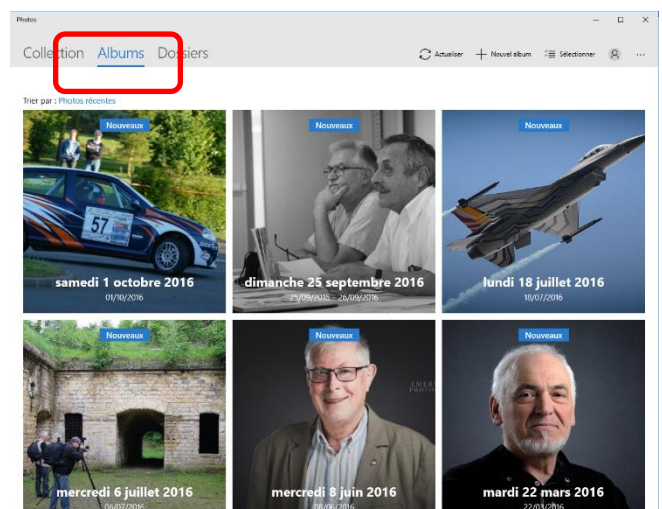
Une boîte de dialogue s'affiche sur l'onglet **Collection**.



L'onglet **Collection** est organisé par date, vos clichés les plus récents étant situés en haut.

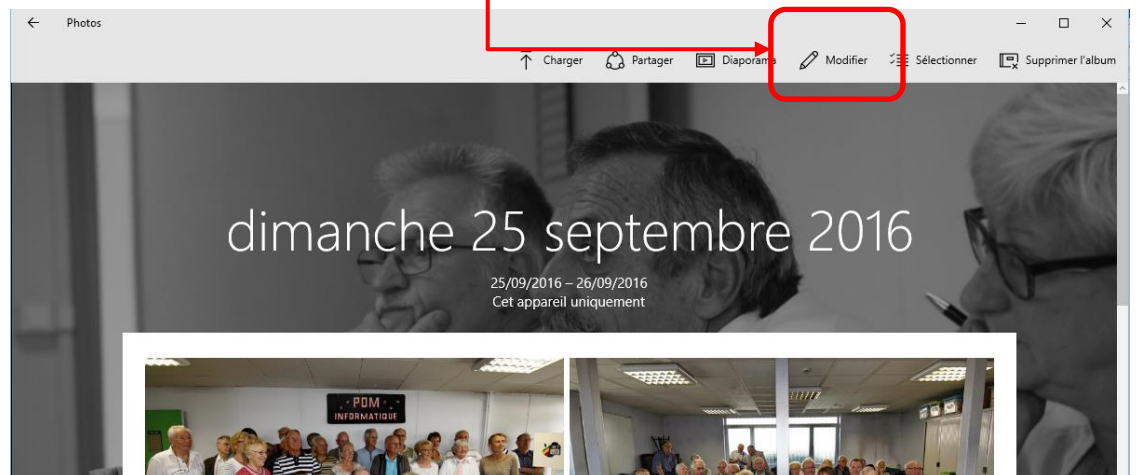
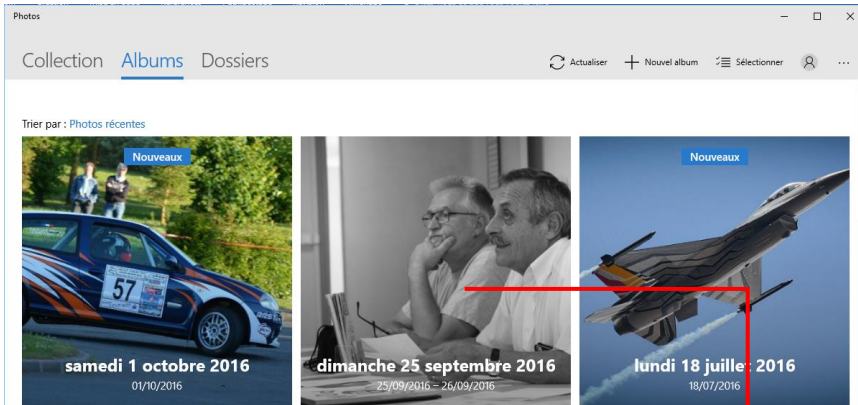
Pour afficher vos photos et vidéos organisées en albums, sélectionnez **Albums** depuis la barre de navigation supérieure.

L'application crée automatiquement des albums pour vous, et présente certains de vos plus beaux clichés pris au même moment et dans le même lieu.



Modifier un album

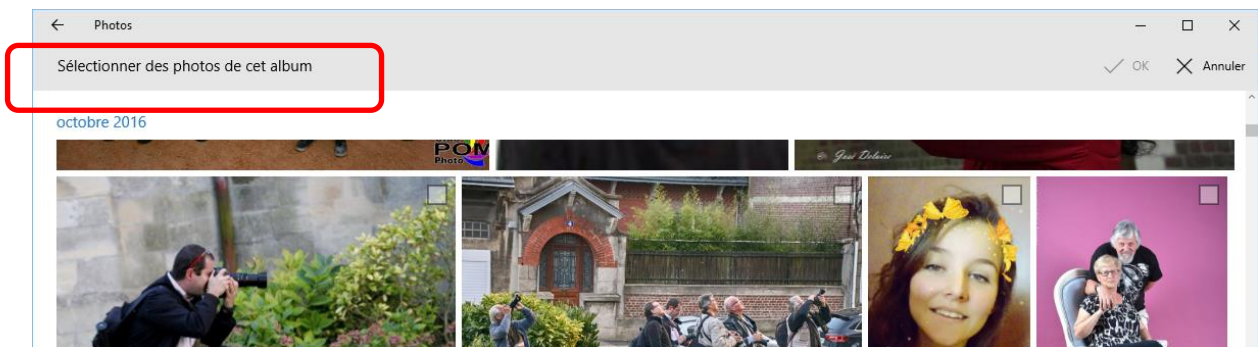
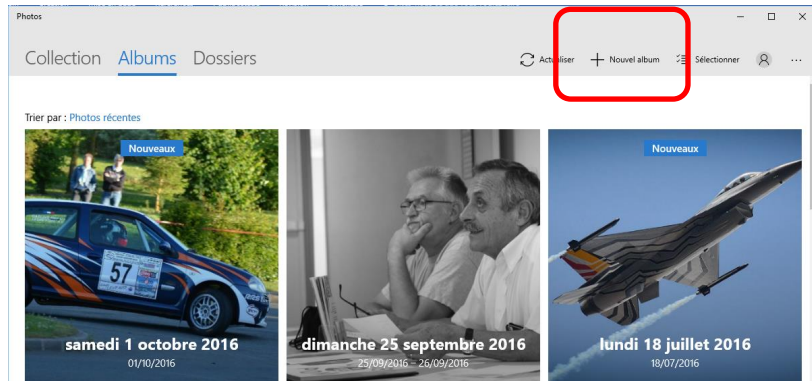
- Sélectionnez le bouton **Démarrer**, puis l'application **Photos**.
- Sélectionnez l'onglet **Albums**, l'album souhaité, puis cliquez sur **Modifier**



Vous pourrez alors donner un titre à votre album, modifier la date ; ajouter ou supprimer des photos.

Créer un album

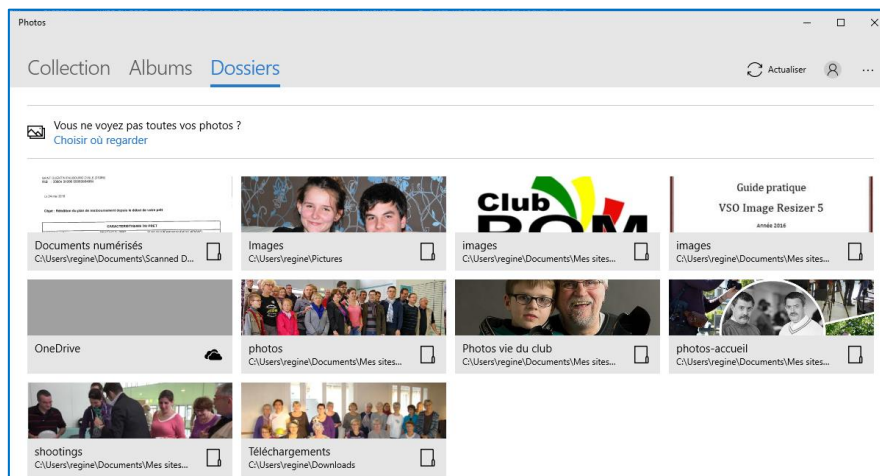
- Sélectionnez le bouton **Démarrer**, puis l'application **Photos**.
- Sélectionnez l'onglet **Albums**, puis sélectionnez **Nouvel Album**



- Choisissez les photos que vous souhaitez inclure en les cochant
- Effectuez les opérations suivantes :
 - Entrez un titre.
 - Sélectionnez successivement **Ajouter ou supprimer des photos**, les photos souhaitées, puis **OK**.
 - Pour changer la photo affichée en haut, sélectionnez **Modifier la couverture**, choisissez une photo, puis sélectionnez **OK**
- Vérifiez votre album puis sélectionnez **Enregistrer**



Vous retrouvez les dossiers que vous avez créés en sélectionnant l'onglet **Dossiers** depuis la barre de navigation supérieure.



Importer des photos

Si vous disposez de photos sur un appareil photo équipé d'une carte SD, ou enregistrées sur un lecteur USB ou un disque dur externe, le moyen le plus simple d'y accéder sur votre PC peut être de les importer.

- Utilisez un câble USB pour connecter au PC l'appareil sur lequel figurent vos nouvelles photos.
- Sélectionnez le bouton **Démarrer**, puis l'application **Photos**.
- Sélectionnez **Importer** et suivez les instructions.

L'application sélectionne automatiquement les éléments que vous avez importés auparavant, mais vous pouvez également choisir ceux que vous voulez importer.

